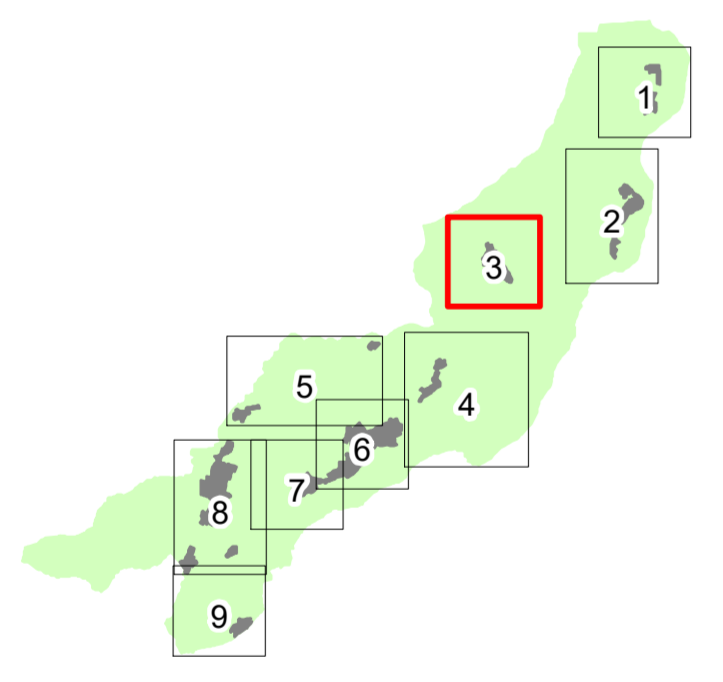


- Legenda**
- ..... Confine comunale
  - A - Centri storici
  - B1 - Zone residenziali consolidate
  - B2 - Zone residenziali in corso di attuazione
  - B3 - Zone di completamento soggette a piano unitario
  - C1 - Zone residenziali di espansione
  - C2 - Zone residenziali di espansione con PUA approvato
  - D1 - Ricettivo
  - D2 - Attività commerciali e terziarie di supporto al Santuario
  - D3 - Insediamenti artigianali, piccola industria e commercio
  - D4 - Zone artigianali e industriali esistenti
  - D4-N - Zone artigianali e industriali previste
  - F1 - Attrezzature di interesse comune
  - F1 - Attrezzature di interesse comune non attuate
  - F1.S - Servizi scolastici
  - F1.F - Attrezzature fruizione Parco Fiume Fiumetto
  - F2 - Verde pubblico
  - F3 - Attrezzature sportive
  - F4 - Attrezzature religiose
  - M2 - Esposizione e mostre
  - Cimitero
  - Depuratore
  - Aree Protezione Civile
  - Parcheggi
  - Parcheggi non attuati
  - Viabilità pedonale
  - Strade
  - Centro abitato
  - Perimetro Piani Attuativi vigenti
  - Ambito oggetto di Piano di Ricostruzione (Art. 4 del DCD 3/2010)
  - ..... Rispetto cimiteriale



PRG 2021

COMUNE DI COLLEDARA

TAV.

2.3

scala 1:2.000



**Piano Regolatore Generale (PRG)**  
**Progetto PRG - Zonizzazione del sistema urbano**  
**Bascianella - Villa Perelle**

RUP  
 Responsabile Urbanistica  
 Geom. Daniele Di Bonaventura

GRUPPO LAVORO  
 MATE sc  
 Urb. Naraale Gerometta - Direttore tecnico  
 Arch. Pietro Berelli - Coordinatore gruppo di lavoro  
 Urb. Daniele Rallo  
 Arch. Rudi Fallaci  
 Dott. Paolo Trevisani

Ing. Elettra Lowenthal  
 Ing. Franco Di Biase  
 Dott.ssa Lucia Foltran  
 Arch. Chiara Biagi  
 Andrea Franceschini - cartografia

